



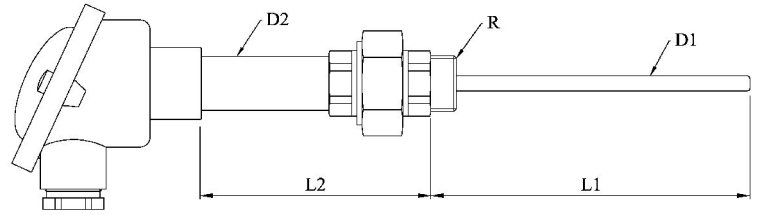
Sonda de temperatura. Termopar (TC) Cabezal, racor de unión, extensión

MB06

Codificación

Ejemplo:

MB06-1K1-060-150-K-21,3×100-G-T /0...+1100°C
Termopar encamisado sencillo tipo K, clase 1.
Funda de diámetro 6 mm y 150 mm de longitud.
Racor macho 1/2" BSPP, extensión diámetro 21,3 mm y 100 mm de longitud Mareial rosca y extensión AISI 316. Material funda Inconel 600®. Cabezal din B (aluminio). Rango de temperatura 0 ...+1100°C



MB06 - **XXXX** - **XXX** - **XXX** - **X** - **X×XX** - **X** - **X** - **/X /X /X**

Nº de elementos

1= Sencillo
2= Doble

Tipo de termopar

J = Tipo J
K= Tipo K
N= Tipo N
E= Tipo E
T= Tipo T
X= Otro

Tolerancia

1= Clase 1
2= Clase 2

Diámetro (D1)

030= 3 mm	080= 8 mm
045= 4,5 mm	100= 10 mm
050= 5 mm	120= 12 mm
060= 6 mm	XXX= Otro

Longitud (L1)

50 = 50 mm	350= 350 mm
70 = 70 mm	500= 500 mm
100= 100 mm	750= 750 mm
150= 150 mm	1000=1000mm
200= 200 mm	XXX= Otro
250= 250 mm	

Opciones

UNIÓN DE MEDIDA (estándar: aislado)
PA= PUNTA ABIERTA
WA= SOLDADO A MASA
PR= PUNTA REDUCIDA
(Ø×L en mm)
TR= TRANSMISOR 4-20mA
(Atex, Profibus®, Hart®, Fieldbus)
(mín ... máx °C)= RANGO TEMP.

Cabezal

B= DIN B	I= SEG
C= DIN C	T= ATEX-XDA
E= KNE	N= KNN
S= KSE	P= PA

Material

A= AISI 304	G=Inconel600
C= AISI 316	N= PTFE
D= AISI 321	P= PVC
E= AISI 446	X= OTRO

Extensión

D2 (mm)	L2 (mm)
31,5 - 21,3	50 - 70 - 100
X= OTRO	XX=OTRO

Rosca (R)

B= 1/4" BSPP	H= 1/4" NPT
C= 3/8" BSPP	J= 3/8" NPT
D= 1/2" BSPP	K= 1/2" NPT
E= 3/4" BSPP	L= 3/4" NPT
F= 1" BSPP	M= 1" NPT
	X= OTRO